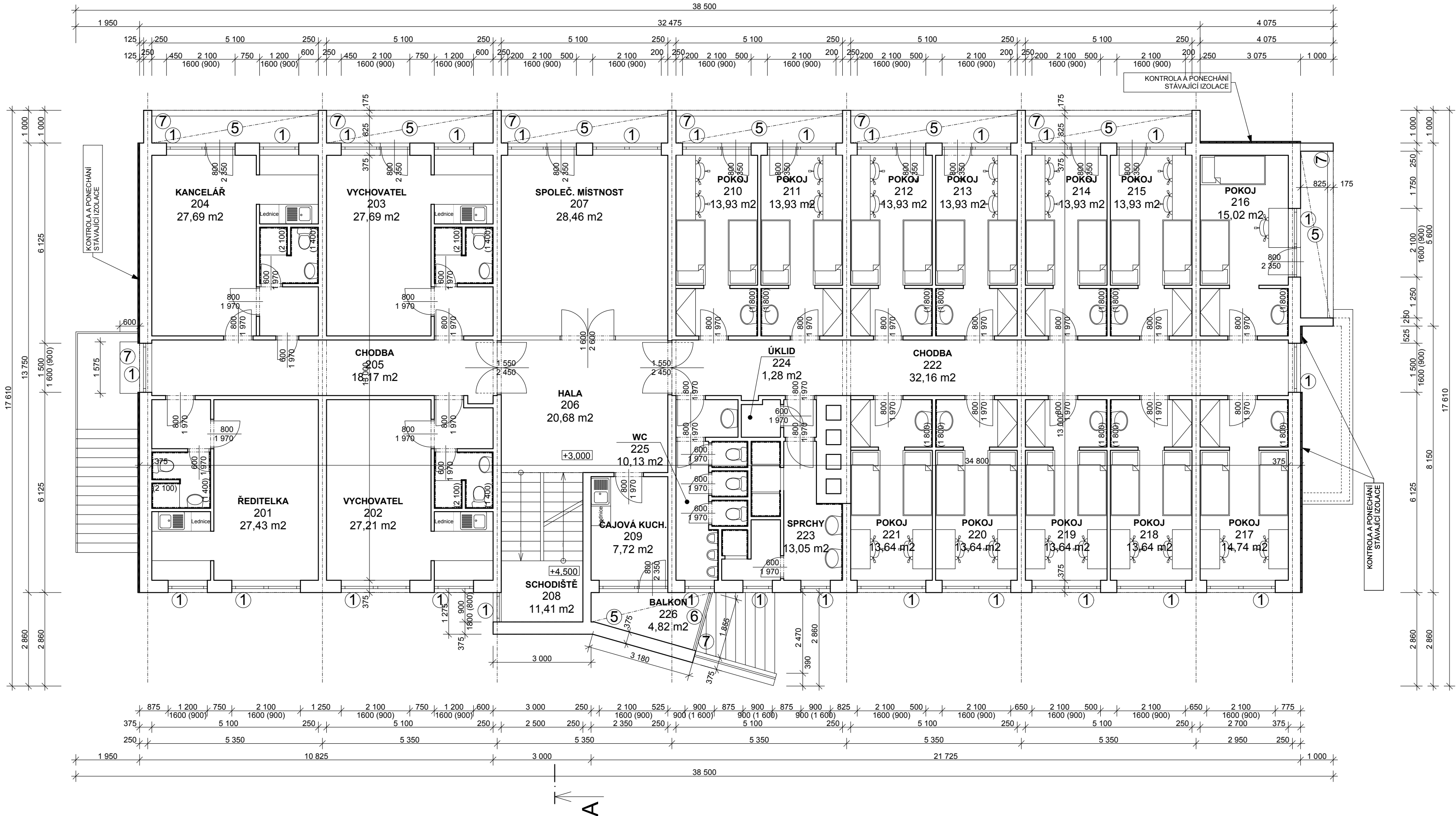
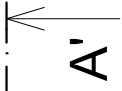


PŮDORYS 2.NP a 3.NP - stávající stav M 1:100



LEGENDA MÍSTNOSTÍ:			
Č.	Název místnosti	Plocha (m ²)	Podlahová krytina
201	ŘEDITELKA	27,43	PVC
202	VYCHOVATEL	27,21	PVC
203	VYCHOVATEL	27,69	PVC
204	KANCELÁŘ	27,69	PVC
205	CHODBA	18,17	DLAŽBA
206	HALA	20,68	DLAŽBA
207	SPOLEČ. MÍSTNOST	28,46	DLAŽBA
208	SCHODIŠTĚ	11,42	DLAŽBA
209	ČAJOVÁ KUCH.	7,72	DLAŽBA
210	POKOJ	13,93	PVC
211	POKOJ	13,93	PVC
212	POKOJ	13,93	PVC
213	POKOJ	13,93	PVC
214	POKOJ	13,93	PVC
215	POKOJ	13,93	PVC
216	POKOJ	15,02	PVC
217	POKOJ	14,74	PVC
218	POKOJ	13,64	PVC
219	POKOJ	13,64	PVC
220	POKOJ	13,64	PVC
221	POKOJ	13,64	PVC
222	CHODBA	32,16	DLAŽBA
223	SPRCHY	13,05	DLAŽBA
224	ÚKLID	1,28	DLAŽBA
225	WC	10,13	DLAŽBA
226	BALKON	4,82	DLAŽBA
		425,81 m ²	

- LEGENDA BOURACÍCH PRACÍ**
- BOURANÉ KONSTRUKCE
 - ① DEMONTÁŽ OKENNÍCH VÝPLNÍ VČETNĚ OPLECHOVÁNÍ A VNITŘNÍCH PARAPETŮ
 - ② DEMONTÁŽ DVEŘÍ VČETNĚ ZÁRUBNÍ A PRAHŮ
 - ③ BOURÁNÍ STÁVAJÍCÍCH PŘÍČEK alt. LUXSFER
 - ④ BOURÁNÍ NOVÝCH OTVORŮ
 - ⑤ BOURÁNÍ STÁVAJÍCÍ PODLAHY LODŽIE VČETNĚ OPLECHOVÁNÍ
 - ⑥ DEMONTÁŽ STÁVAJÍCÍCH ZÁBRADLÍ
 - ⑦ DEMONTÁŽ OPLECHOVÁNÍ

POZNÁMKY:

- PROJEKTOVÁ DOKUMENTACE JE NAVRŽENA DLE DOSTUPNÝCH MOŽNÝCH INFORMACÍ, PŘI STAVEBNÍCH PRACÍCH MOHOU BÝT ZJIŠTĚNY TAKOVÉ SKUTEČNOSTI, KTERÉ MOHOU OVLIVNIT PŘEDPOKLAD A ROZSAH PRACÍ V TĚCHTO PŘÍPÁDECH BUDE PROJEKTANT V PŘEDSTIHU UPOZORNĚN A ÚPRAVA BUDE ŘEŠENA V RÁMCÍ ZMĚNOVÉHO ŘÍZENÍ

- NEDILNOU SOUČÁSTÍ DOKUMENTACE JE ČÁST POŽÁRNÍ BEZPEČNOSTNÍHO ŘEŠENÍ STAVBY. V TĚTO ČÁSTI PROJEKTU JSOU STANOVENY VEŠKERÉ NÁROKY NA PROVEDENÍ STAVEBNÍCH KONSTRUKCÍ VČ. VÝPLNÍ OTVORŮ Z HLEDISKA POŽÁRNÍ BEZPEČNOSTI STAVBY

±0,000 = STÁVAJÍCÍ ÚROVEŇ PODLAHY V 1.NP

Zodpovědný projektant		Ing. Jaroslav Myšák	Autorizace:	<div> IRBOS s.r.o. Čestlice 115 Kostelec nad Orlicí 517 41 www.irbos.cz</div>
Vypracoval		Ing. Oldřich Barviř		
Kraj :	KRÁLOVEHRADECKÝ	M.Ú. : RYCHNOV NAD KNĚŽNOU		
Investor :		VYŠŠÍ ODBORNÁ ŠKOLA A STŘEDNÍ PRŮMYSLOVÁ ŠKOLA, U STADIONU 1166, 516 01 RYCHNOV NAD KNĚŽNOU. IČ 75137011		
Akce :			Číslo zakázky :	
ZATEPELNÍ VOŠ a SPŠ, RYCHNOV NAD KNĚŽNOU, U STADIONU 1166 (DM JAVORNICKÁ), [STAVEBNÍ ÚPRAVY - ZATEPLENÍ OBVODOVÉHO PLÁŠTĚ DOMOVA MLÁDEŽE, U STADIONU č.p 1209] st. p. č. 940/3, k.ú. Rychnov nad Kněžnou (744107) ARCHITEKTONICKO STAVEBNÍ ŘEŠENÍ			Stupeň PD :	DSP + DPS
			Datum :	4/2014
			Měřítka :	1 : 100
			Formát :	5x A4
Číslo paré :			Číslo výkresu :	
Název :			D.1.1.4	
PŮDORYS 2.NP a 3.NP - stávající stav				